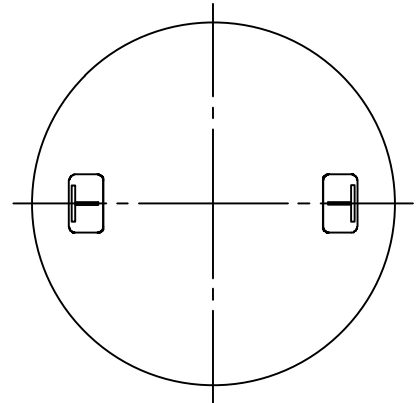
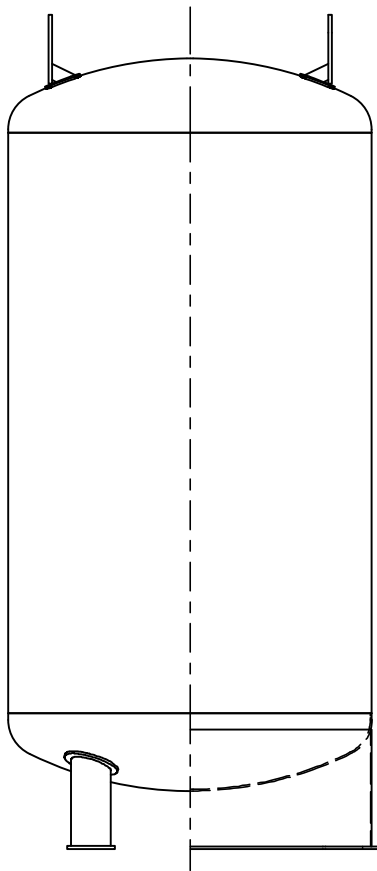


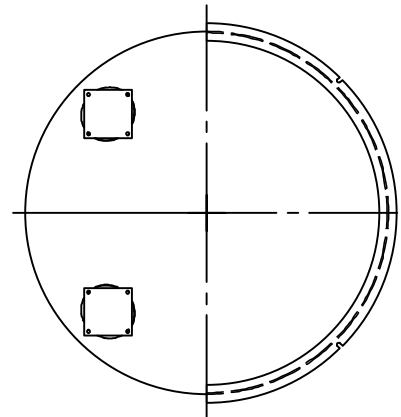
In die folgenden Skizzen können Sie die gewünschten Stutzen und weitere Ein- und Anbauteile in Position und Lage sowie Bemaßungen einzeichnen, so dass diese u. U. bereits beim Angebot berücksichtigt werden können. Unterirdische Behälter entsprechend ohne Tragkonstruktion.

Stehender Behälter (auf Rohrfüßen | auf Standzarge) – Seitenansicht

Ansicht von oben

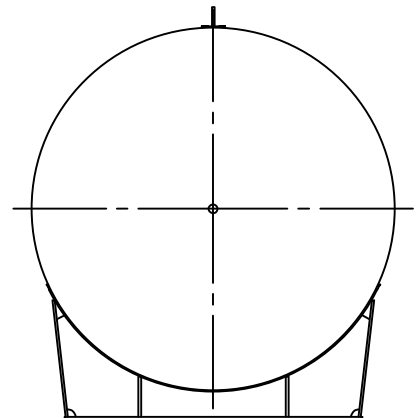
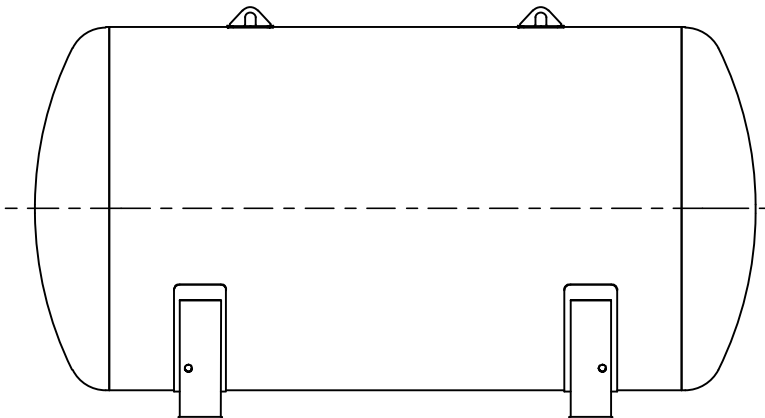


Ansicht von unten



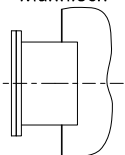
Liegender Behälter (auf Sätteln) – Seitenansicht

Ansicht von vorn/hinten

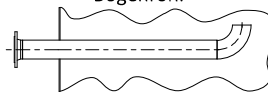


Beispiele für einige mögliche Anschlussarten

Mannloch



Bogenrohr



Stutzen



Verteilerrohr

