

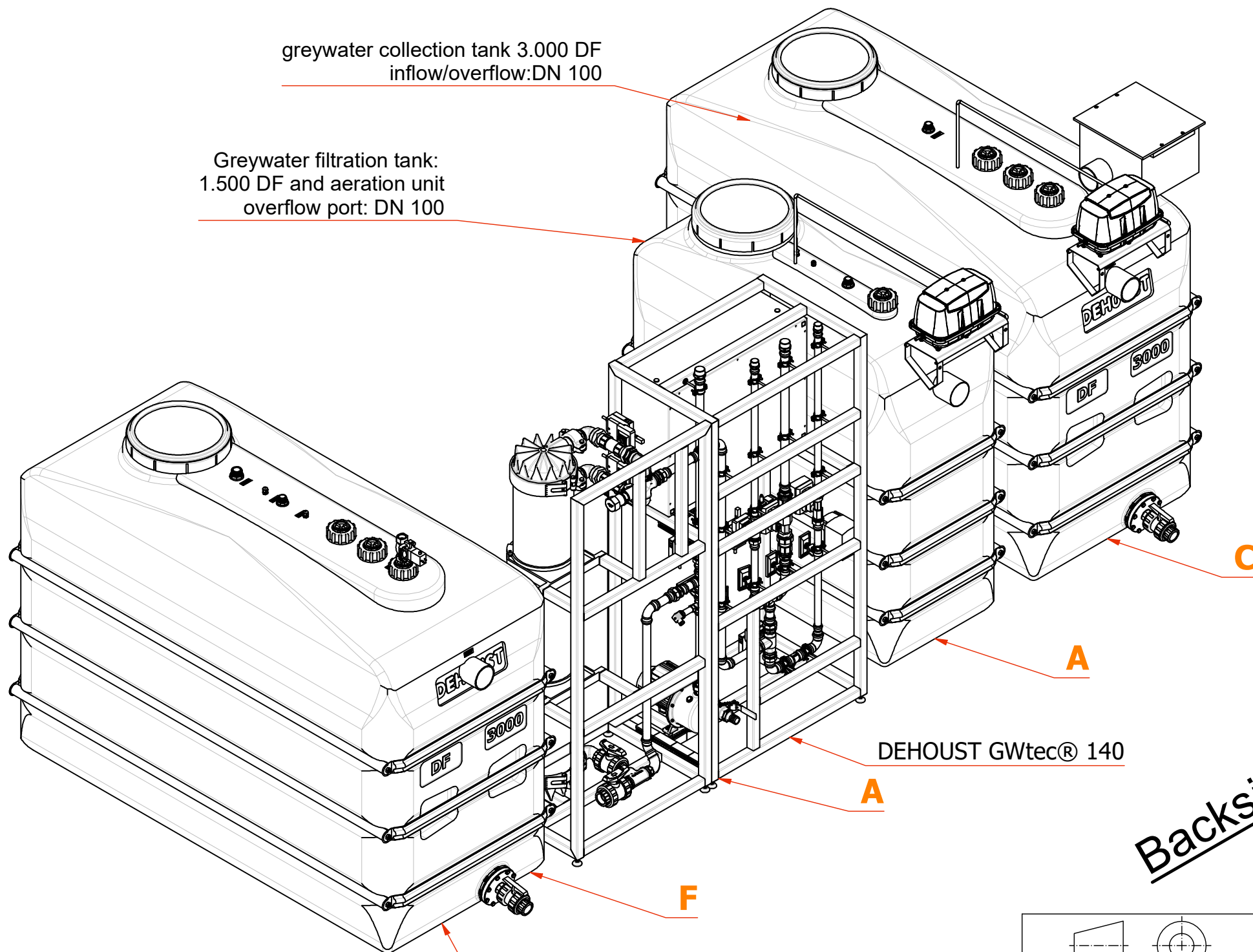
ISO Methode E

Bemerkungen/Comments:

Allgemeintoleranzen/General tolerances DIN 28005-1

Vorlage-Zeichnung-Nr.:

	Datum/Date	Name	Projekt-Nr.:	Artikel-Nr.:	Maßstab/Scale
Bearb.	29.08.2024	sk		813371	
Gepr.			Kunde/Customer:		Werkstoff/Material
Norm.					
Medium			Kommission:		Gewicht/Weight
 <p>69181 Leimen Gutenbergstraße 5-7 Tel 06224/97020</p>			Behälterbezeichnung/Vessel designation		Behälter/Vessel-Nr.:
			Grauwasseranlage/Greywater System DEHOUST GWtec® 140__US		
			Zeichnungs/dwg-Nr.:	Auftrags/Order-Nr.:	Größe/Size: Blatt-Nr.: A4 1
			D631823		Blattzahl: 3



greywater collection tank 3.000 DF
inflow/overflow:DN 100

Greywater filtration tank:
1.500 DF and aeration unit
overflow port: DN 100

DEHOUST GWtec® 140

process water storage tank 3000 DF
overflow:DN 100

Backside

(A)
Type: DEHOUST GWtec® 140
Item: 813371
treatment capacity: ~ 5,000 litres/day
weight: 95 kg

Greywater filtration tank: 1x PE HD 1.500 DF incl. aeration
overflow port: DN 100
drain valve: 1½" female thread
1" PVC flex hose blue, 2 m
Empty weight: 75 kg

(B)
Type: coarse filter DEHOUST MAX I
Item: 812651
inlet/overflow/outlet: DN100
Connection backwash: ½" female; pmin: 1 bar; pmax: 2 bar
empty weight: 8 kg

(C)
Type: greywater collection tank 3.000 litres
Item: 962057
inflow/overflow: DN 100
Drain valve: 1½" female thread
Empty weight: 165 kg

(D)
Type: extension package aeration unit
Item: 813442
PVC flex hose: ¾" female thread, red length: 5m

(E)
Type: greywater batch pump DOC 3
Item: 813443
PVC flex hose: 1" female thread, black, length: 5m

(F)
Type: process water storage tank 3000
Item: 962056
overflow: DN 100
Connection mains water back up: 1" female ; pmin: 1 bar; pmax: 10 bar
Emergency overflow DIN EN 1717: LxW 2 x 200 x 125 mm
Drain valve: 1½" female thread
Empty weight: 165 kg

Overall technical specification
Total weight: 540 kg
electrical load: 400 V / 16 A / 50 Hz / 2,61 kW

Pipes not included in delivery:

- In- and overflow pipe DN 150
- Pressure line backwash pump DN 32 (1¼") from tank F to DEHOUST GWtec® A
- Pressure line booster pump DN 25 (1") from DEHOUST GWtec® to coarse filter DEHOUST MAX I B

Installation of air compressor have to be above the max. water level inside the greywater tank.

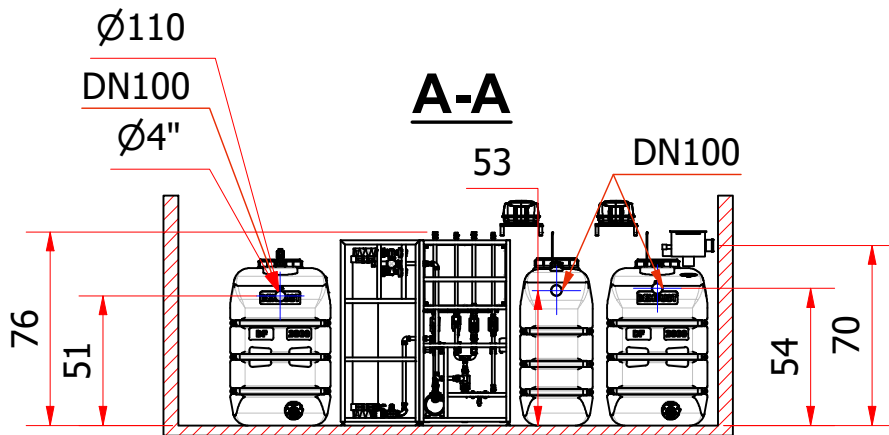
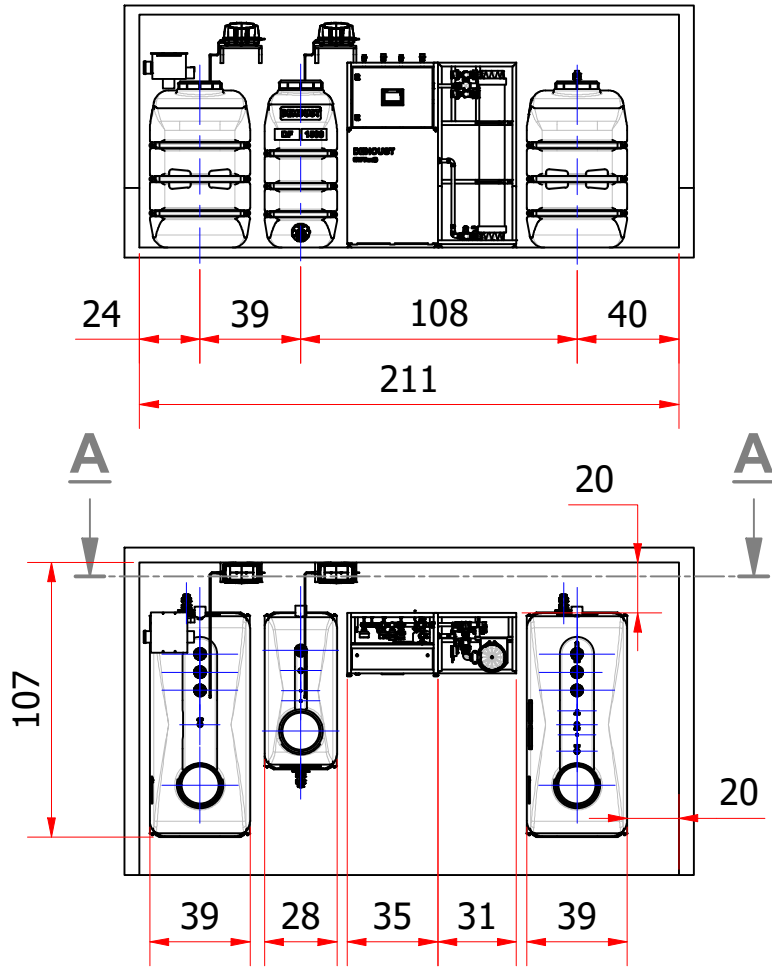
Dimensions in mm; distance to wall min. 300 mm.

*Height depends on the installation material

Technical change reserved. This installation example is subject to change.
All transactions are subject to our general terms and conditions.

all dimensions in inch

 <p>ISO Methode E</p>		Bemerkungen/Comments: Allgemeintoleranzen/General tolerances DIN 28005-1		Vorlage-Zeichnung-Nr.:	
Bearb.	29.08.2024	Name	sk	Projekt-Nr.:	Artikel-Nr.: 813371
Gepr.				Kunde/Customer:	Maßstab/Scale
Norm.				Kommission:	Werkstoff/Material
Medium					Gewicht/Weight
 <p>69181 Leimen Gutenbergstraße 5-7 Tel 06224/97020</p>				Behälterbezeichnung/Vessel designation	
				Behälter/Vessel-Nr.:	
Grauwasseranlage/Greywater System DEHOUST GWtec® 140__US				Zeichnungs/dwg-Nr.: D631823	
				Auftrags/Order-Nr.:	
				Größe/Size: A3	
				Blatt-Nr.: 2	
				Blattzahl: 3	



all dimensions in inch

<p>ISO Methode E</p>		Bemerkungen/Comments: Allgemeintoleranzen/General tolerances DIN 28005-1		Vorlage-Zeichnung-Nr.:		
	Datum/Date	Name	Projekt-Nr.:	Artikel-Nr.:	Maßstab/Scale	
Bearb.	29.08.2024	sk		813371		
Gepr.			Kunde/Customer:		Werkstoff/Material	
Norm.						
Medium		Kommission:		Gewicht/Weight		
<p>69181 Leimen Gutenbergstraße 5-7 Tel 06224/97020</p>		Behälterbezeichnung/Vessel designation Grauwasseranlage/Greywater System DEHOUST GWtec® 140__US			Behälter/Vessel-Nr.:	
		Zeichnungs/dwg-Nr.: D631823		Auftrags/Order-Nr.:		Größe/Size: A4 Blatt-Nr.: 3 Blattzahl: 3