

Kurzbeschreibung

Der Sicherheitstrennbehälter ST CONNECT mit webfähiger CONNECT-Steuerung dient der sicheren Systemtrennung des Trinkwassers von Flüssigkeiten der Kategorie 5 (Wasser unbekannter Herkunft) nach DIN EN 1717 / 13077 Typ AB und verhindert eine Rückverkeimung in das zentrale Trinkwassernetz. Der Sicherheitstrennbehälter wird mit externen Pumpenanlagen, deren Leistungsdaten auf die Objektanforderungen abgestimmt sind, kombiniert.

- Trinkwassernachspeisung Typ AB über KTW W270 zugelassenes Magnetventil mit Schließautomatik bei Betriebsstörung (Netzausfall)
- automatische Spülung der Trinkwassernachspeiseleitung bei längerem Stillstand zum Schutz vor Stagnationsfolgen
- Feuchtigkeitsdetektor für Aufstellraum
- intelligente und internetfähige CONNECT-Steuerung zur Regelung und Überwachung des Sicherheitstrennbehälters
- erhältlich in zwei Leistungsklassen:
 - + Trinkwassernachspeisung DN 32 (bis 10 m³/h) und kompaktem Trennbehälter
 - + Trinkwassernachspeisung DN 40 (bis 21 m³/h) und großvolumigem Trennbehälter
- webfähige CONNECT-Steuerung zur Fernabfrage und -bedienung via Smartphone, Tablet und PC
- informative Push-Meldungen, z.B. bei Durchführung der zyklischen Stagnationsspülung
- Sicherheitstrennbehälter CONNECT frei kombinierbar mit geeigneter Druckerhöhungsanlage
- optional: automatischer Wasseraustausch im Betriebswasserspeicher (AutoDrain)



Version ST-DF 2.000

Funktionsweise

Der Sicherheitstrennbehälter ST CONNECT ist mit einer webfähiger CONNECT-Steuerung (Wandmontage) mit Touchscreen-Farbdisplay, großvolumigen Sicherheitstrennbehälter und Systemtrennung Kategorie 5 Typ AB serienmäßig ausgestattet.

Die Systemtrennung zwischen Trinkwasser- und Betriebswassernetz ist gesetzlich zwingend für Kategorie 5 (Wasser unbekannter Herkunft) vorgeschrieben.

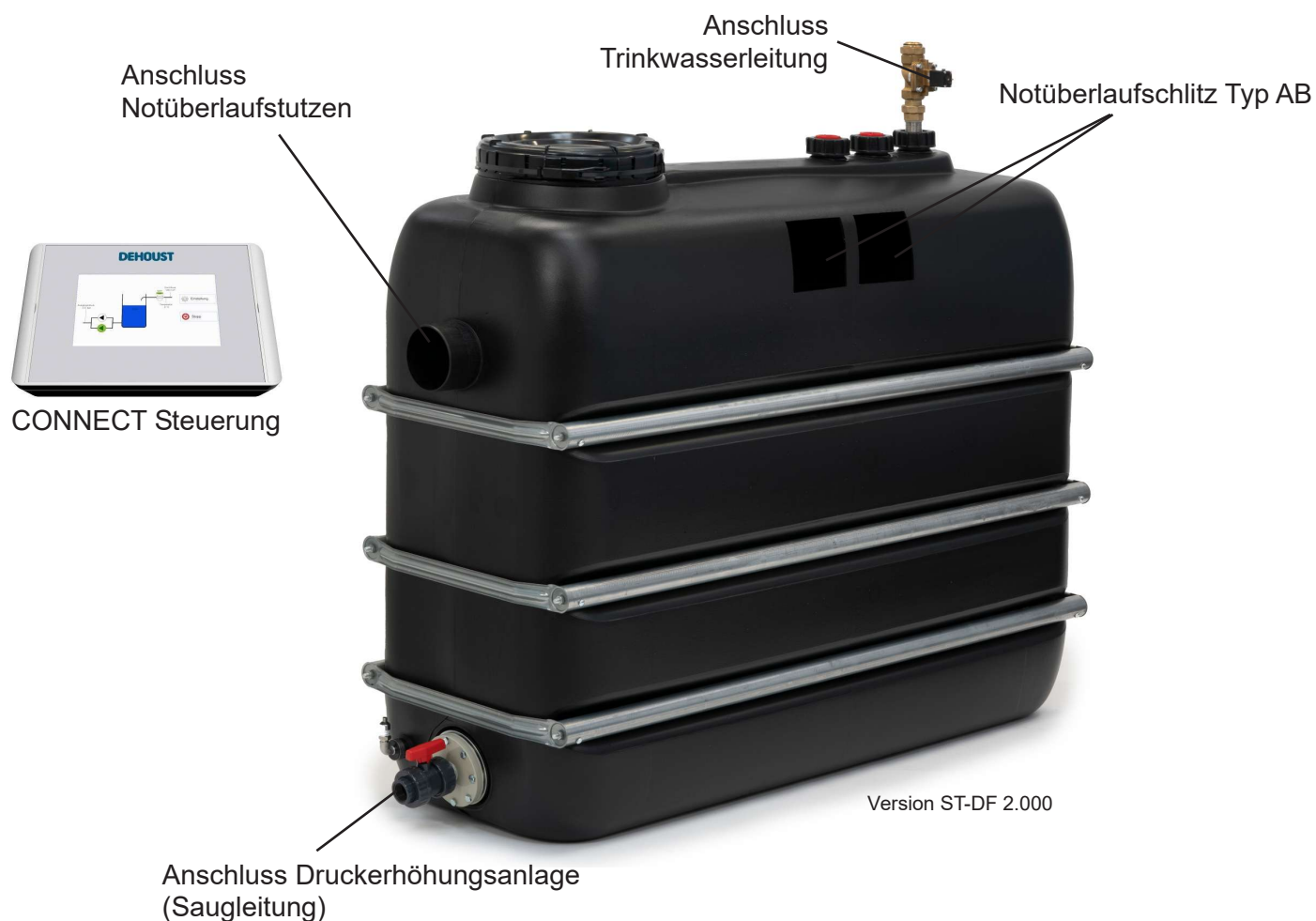
Der Sicherheitstrennbehälter ST CONNECT regelt die automatische Einspeisung von Trinkwasser gemäß DIN EN 1717 Typ AB in den Betriebswasserspeicher mittels einem elektrisch gesteuerten Magnetventil, mit Zulassung nach KTW W270.

Die Steuerung und Überwachung aller Anlagenprozesse übernimmt die intelligente CONNECT-Steuerung mit großem Touchscreen-Farbdisplay. Features der CONNECT-Steuerung sind u.a. frei definierbare Schaltpunkte der automatische Trinkwassernachspeisung gemäß EN 1717, automatischer Stagnationsschutz der Trinkwasserleitung, permanente Überwachung des Füllstandes im Sicherheitstrennbehälter, permanente Feuchtigkeitsüberwachung des Technikraumes, Visualisierung der Betriebszustände in Echtzeit auf dem Touchscreen-Display sowie per Fernabfrage via Smartphone, Tablet oder PC durch Anbindung an das häusliche LAN oder WLAN-Netz.

Das entspannte Trinkwasser im Sicherheitstrennbehälter ist der Flüssigkeitskategorie 5 nach DIN EN 1717 zuzuordnen. Zusätzliche Maßnahmen zur Hygienisierung des entspannten Trinkwassers sind je nach Qualitätsanforderungen bauseits zu erbringen.

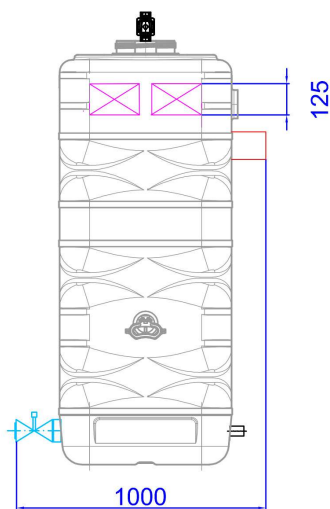
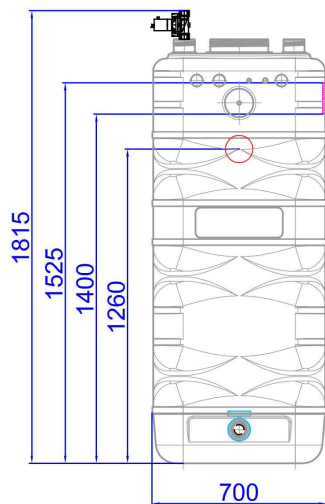
Technische Daten Sicherheitstrennstation CONNECT

Sicherheitstrennbehälter CONNECT	ST-AQF 690	ST-DF 1.500	ST-DF 2.000
Art. Nr.	813100	813102	813091
Anschluss Trinkwasserleitung	1" IG	1½" IG	1½" IG
Trinkwassernachspeisemenge bei 1 bar (m³/h)	5	13,8	13,8
Trinkwassernachspeisemenge bei 2,5 bar (m³/h)	8,1	21	21
Anschluss Druckerhöhungsanlage	1½" IG	2" AG	2" IG
Stromaufnahme (A)		0,09	
Anschlussleistung (W)		20	
Anschlussspannung		230 V / 50 Hz	
Notüberlaufstutzen	DN 100	DN 150	DN 150
Betriebswasserspeicher netto (Liter)	500	1.150	1.300
Länge (mm)	1.000	1.745	2.255
Breite (mm)	700	725	725
Höhe (mm)	1.815	1.770	1.820
Gewicht (kg)	26	75	115

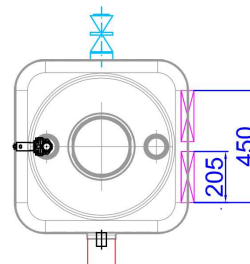


Technische Daten Sicherheitstrennbehälter CONNECT

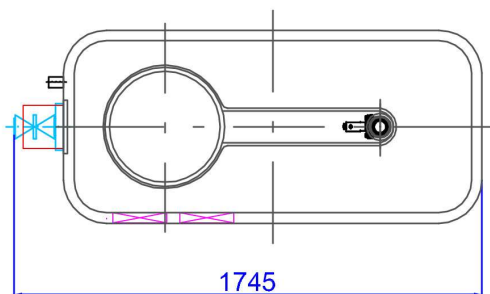
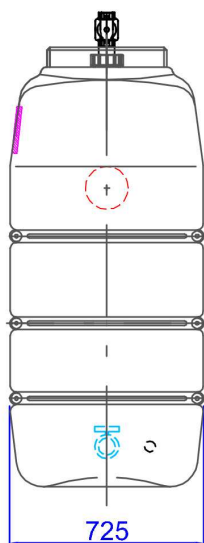
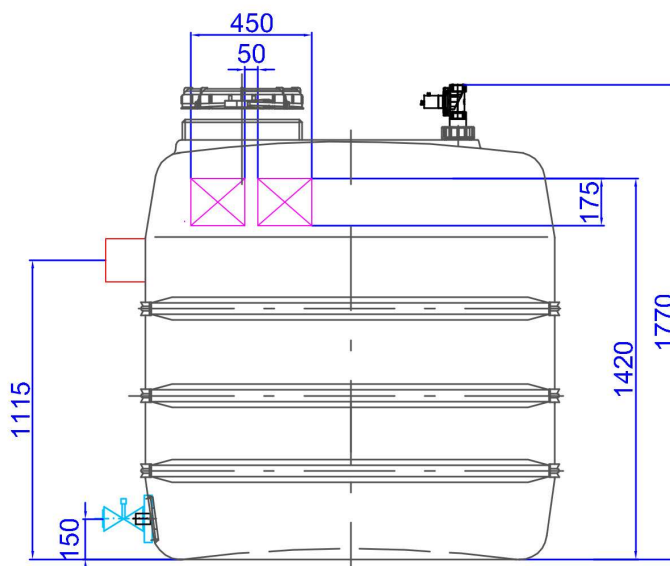
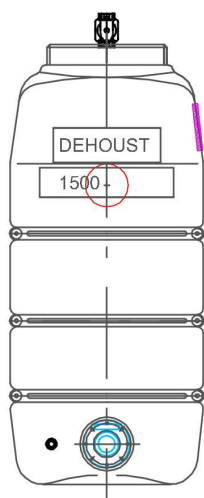
ST-AQF 690 (813100)



CONNECT-Steuerung zur Wandmontage



ST-DF 1.500 (813102)

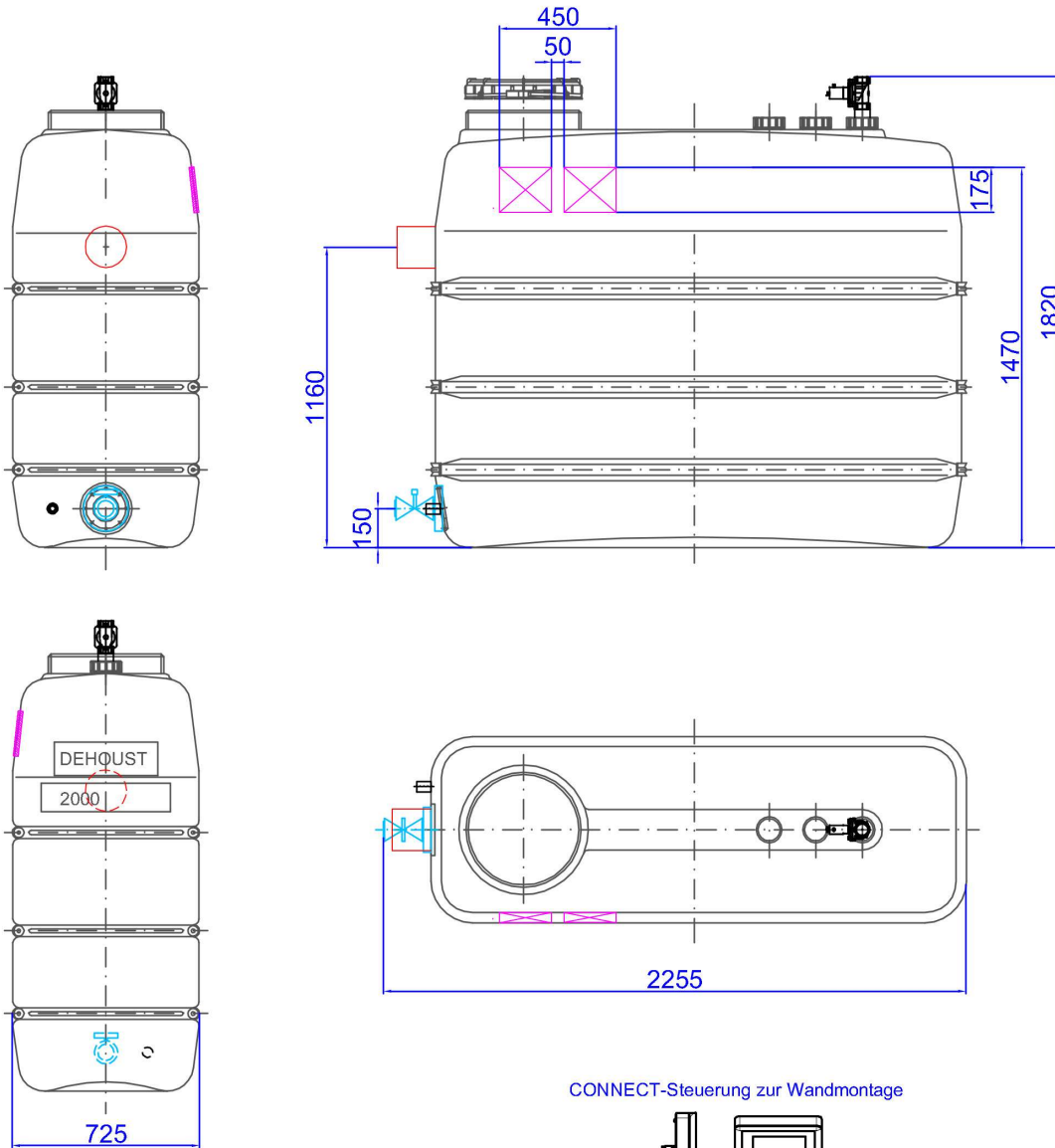


CONNECT-Steuerung zur Wandmontage



Technische Daten Sicherheitstrennbehälter CONNECT

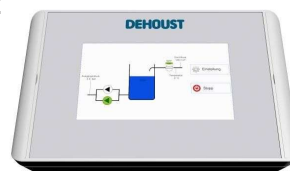
ST-DF 2.000 (813091)



CONNECT-Steuerung

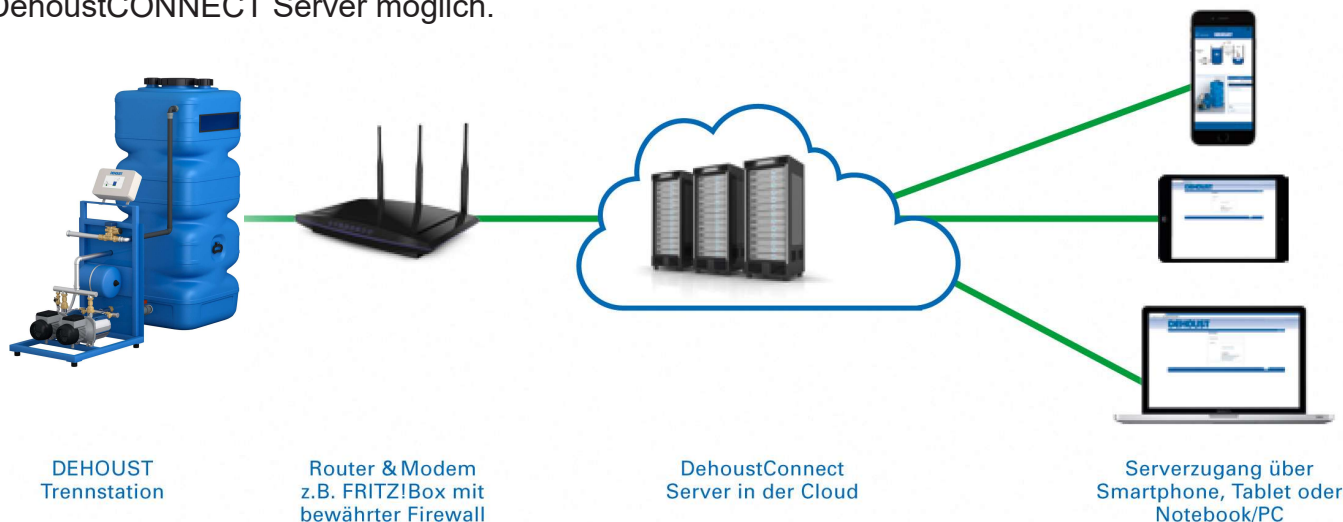
Steuerung DehoustCONNECT bietet folgende Funktionen:

- Live-Monitoring
- Protokolle
- Ferndiagnose und Wartung
- Alarm und Betriebszustand
- Update per Internet

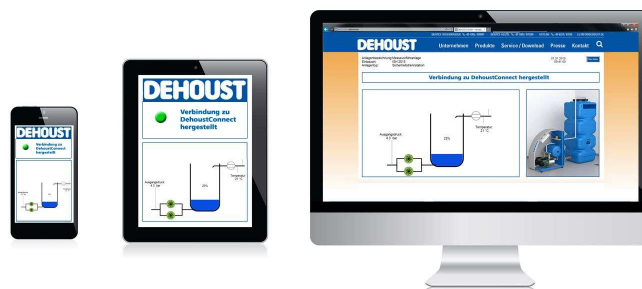


CONNECT-Steuerung

Die Anbindung von DehoustCONNECT erfolgt einfach und unter Berücksichtigung höchster Sicherheitsstandards an das häusliche LAN oder WLAN-Netz. Einfach das Gerät mit Ihrem Router verbinden und die Kommunikation durch die Dehoust-App mittels Smartphone oder Tablet (Menüpunkt CONNECT) herstellen. Die Datenkommunikation ist gegen fremde Zugriffe bestens geschützt und nur über den DehoustCONNECT Server möglich.



Dank der sicheren Internetverbindung können alle Daten schnell auf Smartphone, Tablet oder PC übertragen werden und notwendige Eingriffe und Softwareanpassungen via Internet vorgenommen werden. Somit befindet sich Ihre Anlage stets auf dem aktuellen Stand der Technik und Sie sind über alles informiert – bequem und einfach!



Dehoust App für IOS und Android ist verfügbar:



Zubehör

Auto-Drain-Funktion

Art. Nr. 814337

zur Vermeidung der Stagnation im Betriebswasserspeicher inkl. Motor-kugelhahn 1" in der Betriebswasserdruckleitung zur Ableitung in das Kanalnetz

Saugleitung für Anschluss Sicherheitstrennbehälter zu Pumpe

Art. Nr. 890523 Saugleitung DN 25 (1") x 500 mm

Art. Nr. 890524 Saugleitung DN 40 (1½") x 500 mm

Art. Nr. 890525 Saugleitung DN 50 (2") x 500 mm

Weitere Informationen wie beispielsweise Ausschreibungstexte finden Sie auf www.dehoust.de